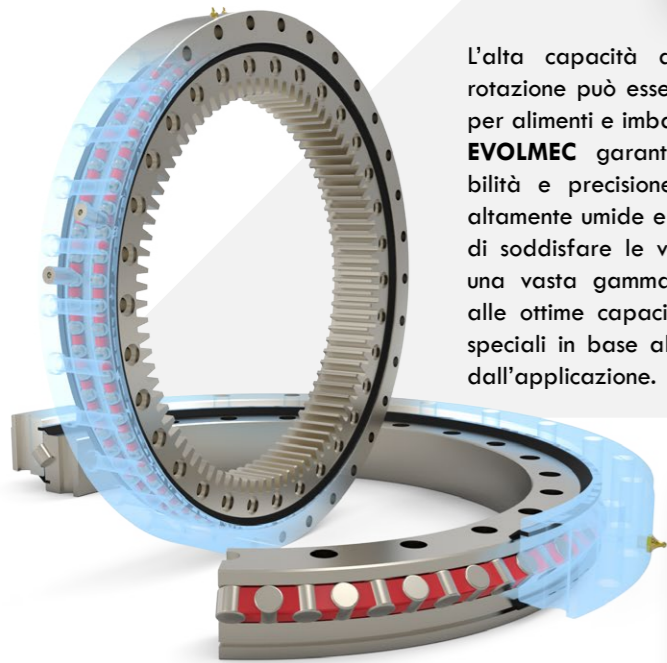


CUSCINETTI PER L'INDUSTRIA ALIMENTARE E DELLE BEVANDE
BEARINGS FOR THE FOOD AND BEVERAGE INDUSTRY



RALLE DI ROTAZIONE SLEWING RINGS



L'alta capacità di carico delle ralle di rotazione può essere necessaria in macchine per alimenti e imballaggio.

EVOLMEC garantisce la massima affidabilità e precisione in condizioni operative altamente umide e aggressive ed è in grado di soddisfare le vostre esigenze grazie ad una vasta gamma di prodotti standard e alle ottime capacità di sviluppare soluzioni speciali in base alle caratteristiche richieste dall'applicazione.

The high load capacity of the slewing rings may be necessary in machines for food and packaging.

EVOLMEC guarantees the highest reliability and precision in highly humid and aggressive operating conditions and will meet your needs thanks to a wide range of standard products and the excellent ability to develop special solutions based on the features demanded by the application.

Range di produzione Production range	Ø interno Inner Ø	Ø esterno Outer Ø	Spessore/altezza Thickness/height
EVOLMEC EVOLUZIONE MECCANICA	[mm]		
min	~150	~300	~25
max	~1350	1500	~120

Range di produzione Production range	Ø interno Inner Ø	Ø esterno Outer Ø	Spessore/altezza Thickness/height
EVOLMEC EVOLUZIONE MECCANICA	[mm]		
min	4	~13	4
max	~50	~90	~32

Track rollers are bearings specifically designed for the mechanisms in which the outer ring rolls on a track. These mechanisms include cam followers, guide rollers, conveyor belt rollers and pressure rollers.

Due to its type of use, the rollers have been planned with a thick outer ring in order to withstand high loads and shocks.

Le rotelle o rulli di appoggio sono dei cuscinetti progettati specificatamente per i meccanismi nei quali l'anello esterno rotola su di una pista. Tali meccanismi includono seguitori di camme, rulli di guida, rotelle per convogliatori e rulli di pressione. Dato il tipo di impiego, l'anello esterno delle rotelle è stato previsto a parete spessa al fine di poter sopportare carichi ed urti elevati.



ROTELLE A SFERE E A RULLI TRACK ROLLERS

Materiale per anelli e corpi volventi Rings and rolling elements material	EN	W.N.	AISI	Durezze superficiali dopo trattamento termico Surface hardness after heat treatment
Acciaio inossidabile martensitico Martensitic stainless steel	X90CrMoV18	1.4112	440B	55/59 HRc
	X105CrMo17	1.4125	440C	57/61 HRc
Materiale per altri componenti Other parts material	EN	W.N.	AISI	Durezze superficiali dopo trattamento termico Surface hardness after heat treatment
Acciaio inossidabile austenitico Austenitic stainless steel	X5CrNi18-10	1.4301	304	Non temprabile - not hardenable
	X5CrNiMo17-12-2	1.4401	316	Non temprabile - not hardenable

EVOLMEC S.r.l. è un'azienda che opera nel mondo dei cuscinetti volventi standard e speciali di medie e grandi dimensioni.

EVOLMEC S.r.l. works on bearing industry and focuses on standard and special rolling bearings medium and large.

CUSCINETTI COMBINATI COMBINED BEARINGS



I cuscinetti combinati **EVOLMEC** in acciaio inossidabile sono progettati per l'impiego in sistemi di movimentazione e traslazione in ambienti alimentari, dove si impiegano profili laminati o estrusi. L'ottima combinazione radiale/assiale permette di ottenere un'alta capacità di carico in dimensioni estremamente contenute, oltre alla facilità di assemblaggio a qualunque struttura.

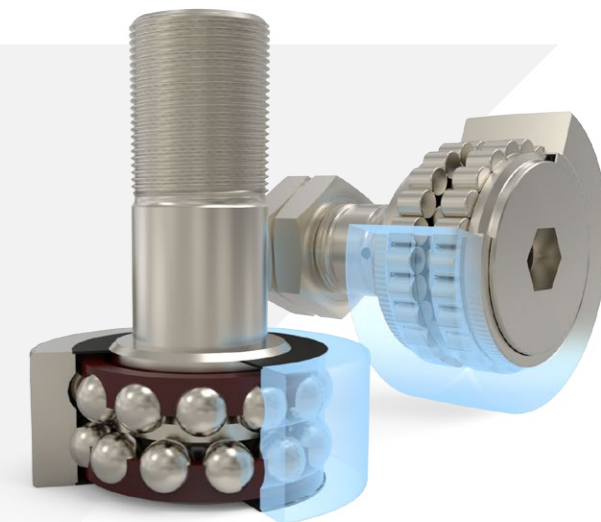
EVOLMEC stainless steel combined bearings are designed for use in handling and translation systems in food industry, where hot-rolled or extruded profiles are employed. The excellent radial/axial combination allows to achieve a high load capacity in extremely small dimensions, in addition to the ease of assembly on any structure.

Range di produzione Production range	Ø perno Stud Ø	Ø esterno Outer Ø	Spessore/altezza Thickness/height
EVOLMEC EVOLUZIONE MECCANICA	[mm]		
min	30	52,5	~30
max	60	149	~120

The stud type track rollers are essentially track rollers whose outer ring is designed to roll on a track; the stud, which acts as an inner ring, has a threaded end to allow an easy installation, while the outer ring is guided axially by a flange positioned at the end of the stud and a washer which is mounted by force in the stud itself.

I perni folli sono essenzialmente delle rotelle o rulli di appoggio il cui anello esterno è concepito per rotolare su di una pista; il perno, che funge da anello interno, ha un'estremità filettata per permettere una facile installazione, mentre l'anello esterno è guidato in direzione assiale da una flangia posta al termine del perno e da una ralla che è montata forzata nel perno stesso.

Range di produzione Production range	Ø perno Stud Ø	Ø esterno Outer Ø	Spessore/altezza Thickness/height
EVOLMEC EVOLUZIONE MECCANICA	[mm]		
min	M6	16	~28
max	M30 X 1,5	~110	~100



PERNI FOLLI A SFERE E A RULLI STUD TYPE TRACK ROLLERS





TEL

+49 7261 9180-0



FAX

+49 7261 9180-20



E-MAIL

info@rogalla.de

EVOLMEC[®]
EVOLUZIONE MECCANICA



I prodotti **EVOLMEC** rispettano tutti i requisiti internazionali imposti per la qualità. Il nostro Sistema di Gestione della Qualità è stato sviluppato in conformità alla norma **ISO 9001:2008**. In questo modo possiamo garantire processi e produzioni di alta qualità per rispondere al meglio alle specifiche esigenze di ogni nostro cliente.

*EVOLMEC products meet all the international requirements for quality. Our Quality Management System has been developed in accordance with **ISO 9001:2008**. In this way we can ensure high-quality processes and products to meet the specific needs of each of our clients.*

Lutz Rogalla GmbH
In der Au 8a
74889 Sinsheim

Tel +49 7261 9180-0
Fax +49 7261 9180-20
E-Mail info@rogalla.de



ROGALLA[®]
WÄZLAGER • DREHVERBINDUNGEN
WWW.ROGALLA.DE

WWW.EVOLMEC.COM

P. IVA - C.F / VAT NUMBER: 02561620184

SEDE LEGALE / REGISTERED OFFICE: Via Trento, 73 - 27049 Stradella (PV)

SEDE OPERATIVA / HEAD OFFICE: Via dei Marinoni, 37 - 27040 Cigognola (PV)