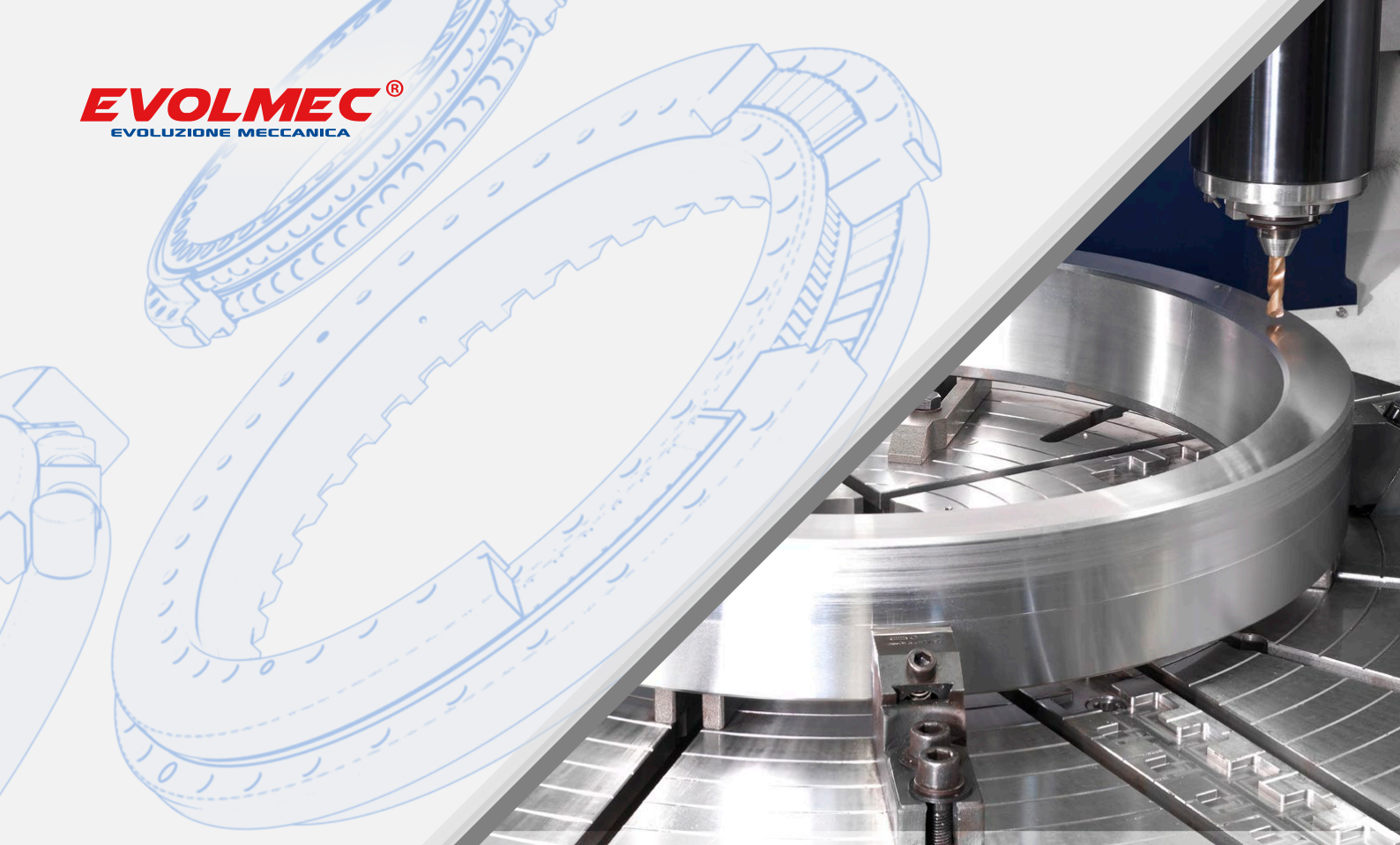
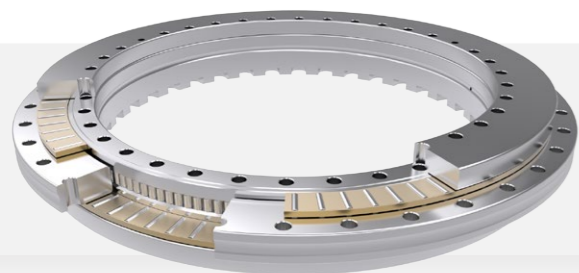


EVOLMEC®
EVOLUZIONE MECCANICA



PRODUZIONE E REVISIONE DI CUSCINETTI PER MACCHINE UTENSILI
PRODUCTION AND RESTORATION OF BEARINGS FOR MACHINE TOOLS





CUSCINETTI ASSO-RADIALI PER TAVOLE GIREVOLI

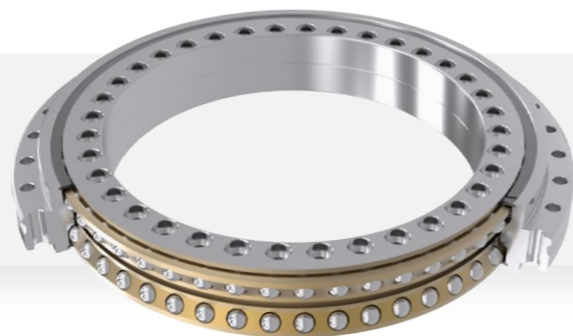
AXIAL/RADIAL BEARINGS FOR ROTARY TABLES

Esecuzioni disponibili: EVRT, EVRTS
Precisione dimensionale: P5 (Secondo norma DIN 620)
Precisione di rotazione: P2 / P4 (Secondo norma DIN 620)
 Precarico standard secondo tabelle e disegni (salvo richieste particolari del cliente)
Materiale anelli: 100Cr6 (UNI 3097 – WNr. 1.3505) / 100CrMo7 (UNI 3097 – WNr. 1.3537)
Trattamento termico: Tempra e Rinvenimento
Durezza superficiale: 58 / 64 HRC

Available alternatives: EVRT, EVRTS
Dimensional accuracy: P5 (according to DIN 620)
Running precision: P2 / P4 (according to DIN 620)
 Preload and standard radial clearance according to tables and drawings (except particular customer requests)
Rings material: 100Cr6 (UNI 3097 – WNr. 1.3505) / 100CrMo7 (UNI 3097 – WNr. 1.3537)
Heat treatment: Hardening and Tempering
Surface hardness: 58 / 64 HRC

CUSCINETTI ASSIALI A SFERE A CONTATTO OBLIQUO PER TAVOLE GIREVOLI

AXIAL ANGULAR CONTACT BALL BEARINGS FOR ROTARY TABLES



Available alternatives: EVLDF
Dimensional accuracy: P5 (according to DIN 620)
Running precision: P2 / P4 (according to DIN 620)
 Preload and standard radial clearance according to tables and drawings (except particular customer requests)
Rings material: 100Cr6 (UNI 3097 – WNr. 1.3505) / 100CrMo7 (UNI 3097 – WNr. 1.3537)
Heat treatment: Hardening and Tempering
Surface hardness: 58 / 64 HRC

Esecuzioni disponibili: EVLDF
Precisione dimensionale: P5 (Secondo norma DIN 620)
Precisione di rotazione: P2 / P4 (Secondo norma DIN 620)
 Precarico standard secondo tabelle e disegni (salvo richieste particolari del cliente)
Materiale anelli: 100Cr6 (UNI 3097 – WNr. 1.3505) / 100CrMo7 (UNI 3097 – WNr. 1.3537)
Trattamento termico: Tempra e Rinvenimento
Durezza superficiale: 58 / 64 HRC



CUSCINETTI ASSIALI A RULLI INCROCIATI PER TORNI VERTICALI

THRUST CROSSED ROLLER BEARINGS FOR VERTICAL LATHES

Esecuzioni disponibili: Consultare il nostro Ufficio Tecnico
Precisione dimensionale: P5 (DIN 620) / CL3 Timken (ABMA)
Precisione di rotazione: < P4 (DIN 620) / CL3 Timken (ABMA)
 Precarico standard secondo tabelle e disegni (salvo richieste particolari del cliente)
Materiale anelli: 100Cr6 (UNI 3097 – WNr. 1.3505) / 100CrMo7 (UNI 3097 – WNr. 1.3537)
Trattamento termico: Tempra e Rinvenimento
Durezza superficiale: 58 / 64 HRC

Available alternatives: Please contact our engineering department
Dimensional accuracy: P5 (DIN 620) / CL3 Timken (ABMA)
Running precision: < P4 (DIN 620) / CL3 Timken (ABMA)
 Preload and standard radial clearance according to tables and drawings (except particular customer requests)
Rings material: 100Cr6 (UNI 3097 – WNr. 1.3505) / 100CrMo7 (UNI 3097 – WNr. 1.3537)
Heat treatment: Hardening and Tempering
Surface hardness: 58 / 64 HRC

PERCHE' BUTTARE?

SCEGLI IL SERVIZIO DI REVISIONE **EVOLMEC**

La **revisione** di un cuscinetto viene effettuata quando risulta evidente il **deterioramento** dovuto a corrosione o stress per fatica, dove avvengono incisioni e abrasioni delle piste che richiedono la **rettifica** delle parti danneggiate.

Per danni di maggior spessore può essere necessaria la **sostituzione** di una o più parti e la **ricostruzione** dei corpi volenti, anelli e distanziali.

A differenza dell'acquisto di un cuscinetto nuovo, la **revisione** richiede un **costo decisamente inferiore** e, se il montaggio e la manutenzione del cuscinetto revisionato vengono eseguiti adeguatamente, **può raddoppiare la sua durata**.

The **restoration** of a bearing is carried out when the **deterioration** becomes evident due to corrosion or fatigue stress, where deep scratches are present on the raceways which require the **rectification** of the damaged parts.

For greater damage it may be required the **replacement** of one or more parts and the **reconstruction** of the rolling elements, rings and spacers.

Unlike the purchase of a new bearing, the **restoration** takes a **much lower cost** and, if adequately mounted and maintained, **it can double its life**.

Rettifica delle superfici funzionali (piste di scorrimento, diametri e facce)
di cuscinetti fino a Ø 3,3 m
Rectification of the working surfaces (raceways, diameters and faces) of bearings up to Ø 3,3m

Ricostruzione dei rulli di tutte le forme e dimensioni
Reconstruction of the rollers of any shape and dimensions

Sostituzione delle sfere (reperibili in commercio)
Replacement of the balls (available on the market)

Ricostruzione dei distanziali in materiale plastico (PTFE)
Reconstruction of plastic spacers (PTFE)

Marcatore laser per identificazione
Laser marking for identification

Ripristino delle caratteristiche generali (giuoco / precarico interno)
General features restoration (clearances / internal preload)





TEL

+49 7261 9180-0



FAX

+49 7261 9180-20



E-MAIL

info@rogalla.de

EVOLMEC[®]
EVOLUZIONE MECCANICA



I prodotti **EVOLMEC** rispettano tutti i requisiti internazionali imposti per la qualità. Il nostro Sistema di Gestione della Qualità è stato sviluppato in conformità alla norma **ISO 9001:2008**. In questo modo possiamo garantire processi e produzioni di alta qualità per rispondere al meglio alle specifiche esigenze di ogni nostro cliente.

*EVOLMEC products meet all the international requirements for quality. Our Quality Management System has been developed in accordance with **ISO 9001:2008**. In this way we can ensure high-quality processes and products to meet the specific needs of each of our clients.*

Lutz Rogalla GmbH
In der Au 8a
74889 Sinsheim

Tel +49 7261 9180-0
Fax +49 7261 9180-20
E-Mail info@rogalla.de



ROGALLA
WÄLZLAGER • DREHVERBINDUNGEN
WWW.ROGALLA.DE

WWW.EVOLMEC.COM

P. IVA - C.F / VAT NUMBER: 02561620184

SEDE LEGALE / REGISTERED OFFICE: Via Trento, 73 - 27049 Stradella (PV)

SEDE OPERATIVA / HEAD OFFICE: Via dei Marinoni, 37 - 27040 Cigognola (PV)