

# Stromisolierte Wälzlager

KRW fertigt elektrisch isolierte Wälzlager die einen zuverlässigen Schutz gegen Stromdurchgang standardmäßig von 1000V bieten. Isolationen für andere Durchschlagsspannungen auf Anfrage. Stromisolierte KRW-Wälzlager gibt es in verschiedenen Ausführungsvarianten – passend für Ihre individuellen Anforderungen!

1. Oxidkeramischer Isolierung am Außenring: KRW Nachsetzzeichen **SJ10** oder auf Anfrage am Innenring: KRW Nachsetzzeichen **SJ10J**
2. Hybridlager mit keramischen Wälzkörpern: KRW Nachsetzzeichen **HC7**
  - ▶ Sonderausführungen, auch andere Bauformen sind auf Anfrage möglich.

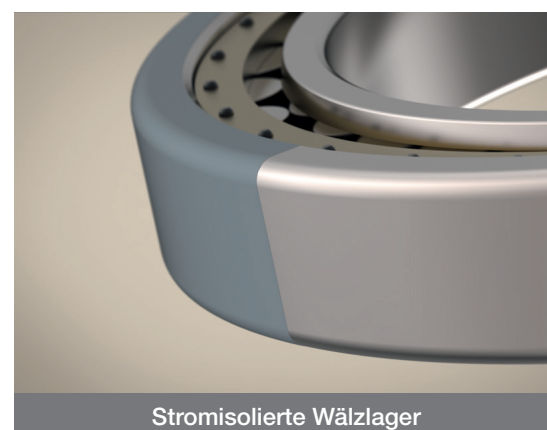
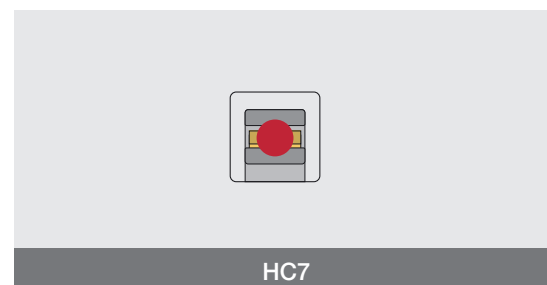
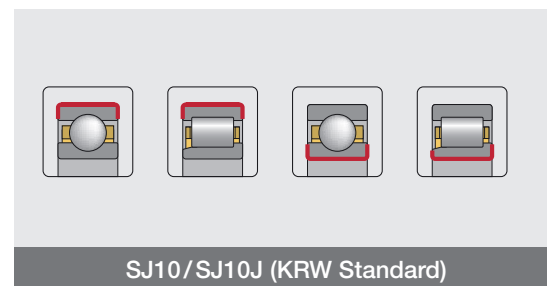
## VORTEILE VON STROMISOLIERTEN KRW-WÄLZLAGERN

- Hauptabmessungen und Toleranzen identisch mit Standardlagern, dadurch problemloser Wechsel konventioneller Wälzlager gegen elektrisch isolierte KRW Wälzlager möglich.
- Montage und Demontage identisch mit Normlagern
- Verbesserte Betriebssicherheit
- Verlängerte Verfügbarkeit
- Wirtschaftliche und effiziente Lösung gegen Stromschäden an Lagern
- Definierte Mindest- Durchschlagsfestigkeit (Ausführungsabhängig)
- Eine zusätzliche Isolierung der Lagerstellen ist nicht erforderlich
- Entfall konventioneller Isolierungen

### Unser Stock:

**6314M.C3.SJ10 – 6326M.C3.SJ10**  
**6217M.C3.SJ10 – 6226M.C3.SJ10**  
**NU215E.C3.SJ10 – NU314E.C3.SJ10**

- ▶ Für weitere Lagertypen fragen Sie uns bitte an.



# Current Insulated Bearings

KRW manufactures current insulated bearings that provide reliable protection against current passage of 1000 V as standard. Insulation for protection against other breakthrough voltages can be provided on request. KRW current insulated bearings are available in various designs to suit specific application requirements.

1. Bearings with ceramic oxide coating on outer diameter - KRW suffix **SJ10**, - or on request, with coating on inner ring bore: KRW suffix **SJ10J**
2. Hybrid bearings with ceramic rolling elements: KRW suffix **HC7**
  - ▶ Manufacture of non-standard executions and other bearing types may be considered on request.

## ADVANTAGES OF CURRENT INSULATED KRW-ROLLING BEARINGS

- Key dimensions, tolerances and technical characteristics are identical to those of standard bearings, making KRW current insulated bearings completely interchangeable with conventional bearings
- Installation and removal identical to standard bearings
- Improved operational reliability
- Extended service life
- Economical and efficient solution for prevention of current induced bearing damage
- Defined minimum insulation protection (depending on design and execution)
- No additional insulation of surrounding components required
- Eliminates conventional insulating methods

### Our Stock:

**6314M.C3.SJ10 – 6326M.C3.SJ10**  
**6217M.C3.SJ10 – 6226M.C3.SJ10**  
**NU215E.C3.SJ10 – NU314E.C3.SJ10**

- ▶ Please contact us for the other bearing types.

